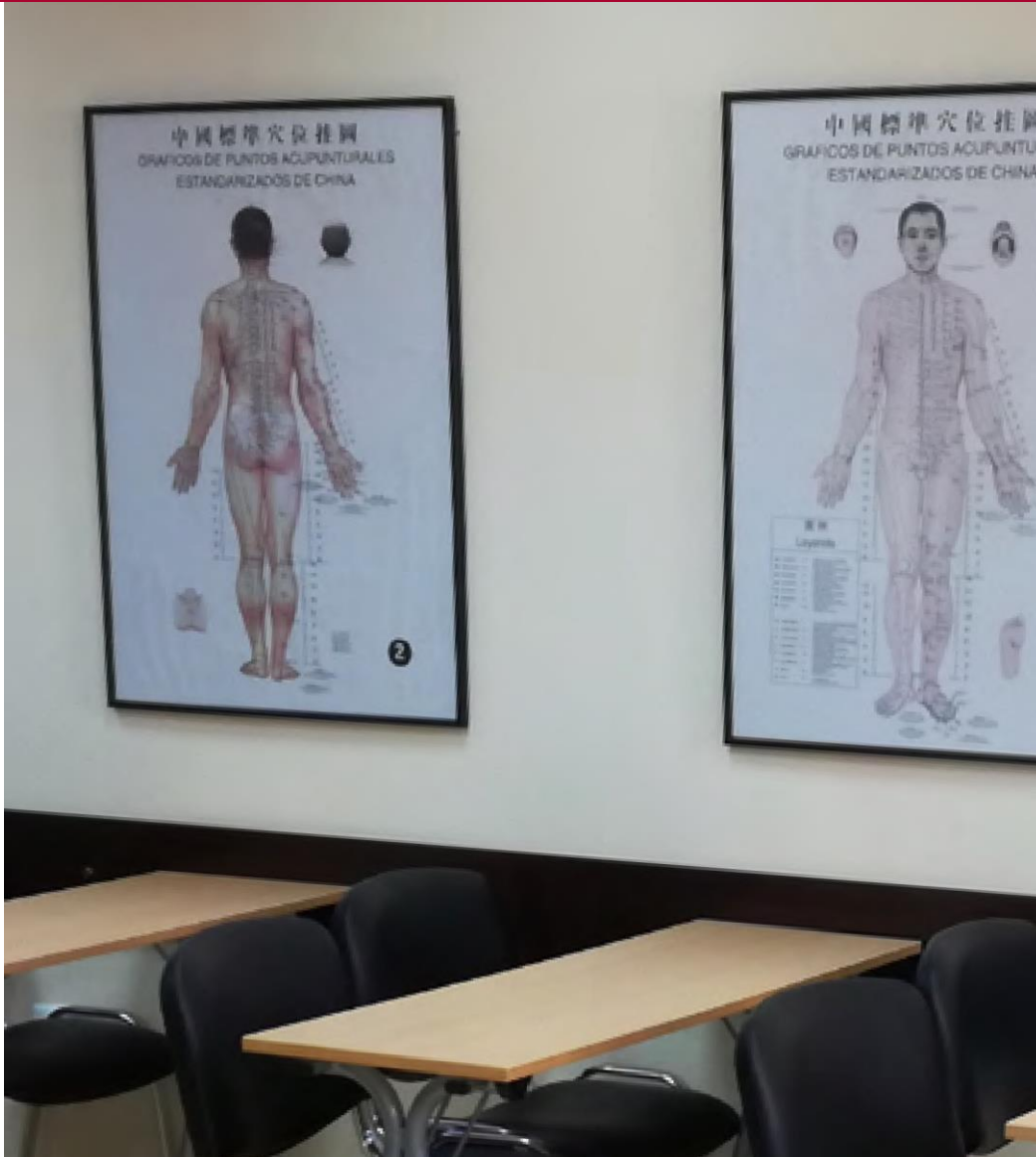




**CURSO
2018**



La suma del conocimiento, más la investigación, más la práctica clínica, dieron como resultado al Instituto Europeo de Medicina Tradicional China ShenHai...

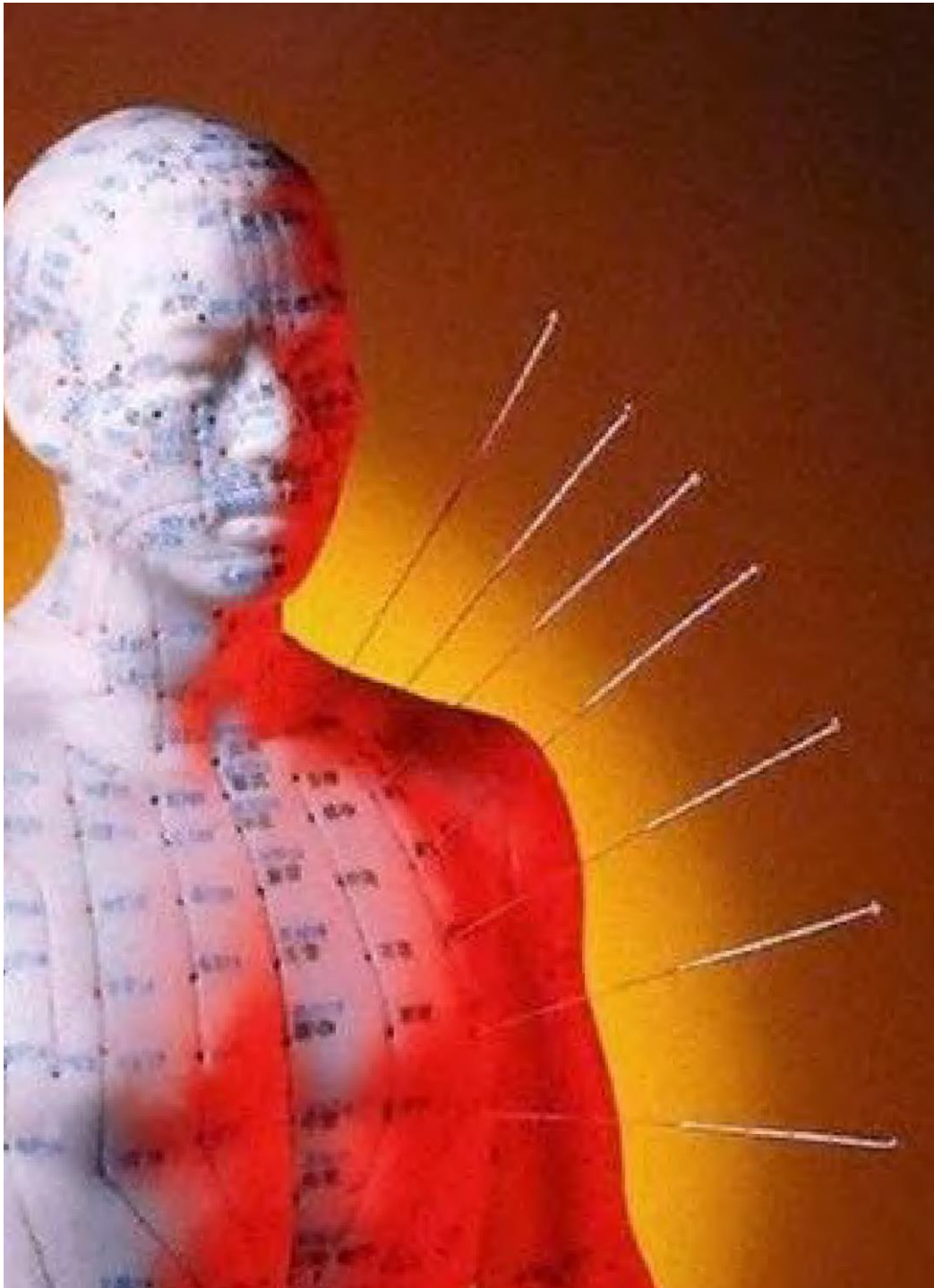
Algunas filosofías nacen del respeto a su cultura; una cultura heredada de padres a hijos a través del tiempo, milenios de sabiduría.

Por ello, cuando desde otro continente nos atrevemos a transmitir sólo una pequeña parte del contenido de esos conocimientos, hemos de hacerlo con sumo respeto, honestidad y lealtad a lo que hemos recibido y, también, con infinito agradecimiento.

SHEN es una palabra china que tiene varios significados pero nosotros la hemos elegido por los siguientes: “mente”, “espíritu/alma” y “conocimiento”.

HAI significa “mar”.

La unión de estas palabras, “SHEN HAI” nos habla del “Mar de la Mente”, “Mar del Alma” y “Mar del Conocimiento”.



**“NUESTROS ESTUDIOS ESTÁN AVALADOS
POR CENTROS INTERNACIONALES”**

El Instituto de Medicina Tradicional China Shen Hai basa sus principios en que cada uno de sus alumnos reciba una atención personalizada realice prácticas y de todas sus asignaturas.

Como atributo a esta milenaria filosofía médica, el Instituto Europeo de Medicina Tradicional China SHEN HAI, ha querido dedicar su nombre al conjunto holístico que define la unión inseparable de nuestro organismo con la mente, la psiquis, los sentimientos y las emociones. Nuestro recorrido docente se ha nutrido de la práctica clínica que, a lo largo de más de veinte años, venimos realizando. El resultado de ello nos lleva a un programa de estudios totalmente personalizado y donde destacamos la importancia de las **“prácticas”** de aquellas asignaturas que así lo requieren como, por ejemplo, la **acupuntura, a la que dedicamos todo un curso docente de prácticas.**

DESTACAMOS....



Enseñanza personalizada y presencial.

Máximo 20 alumnos por aula.

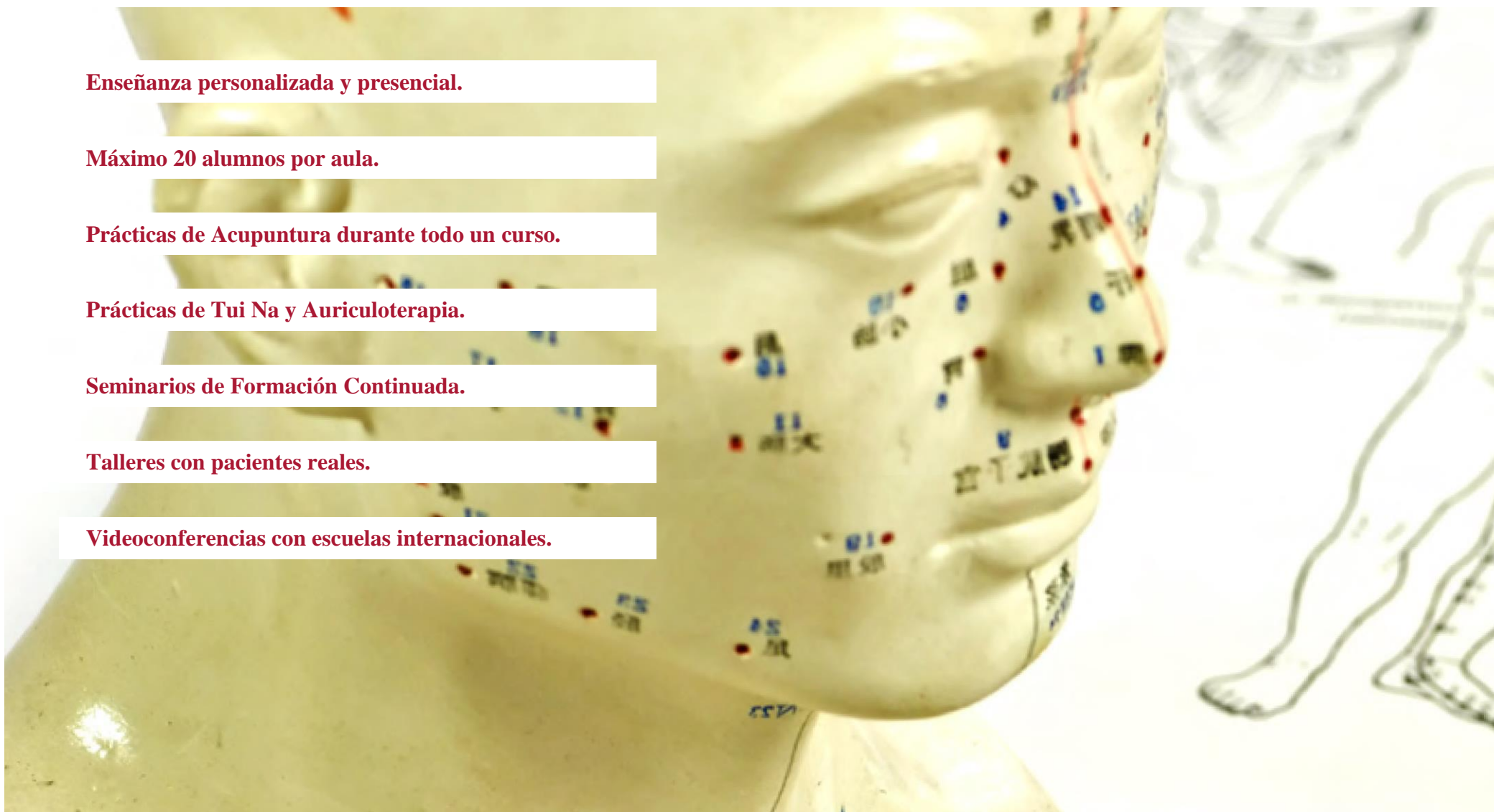
Prácticas de Acupuntura durante todo un curso.

Prácticas de Tui Na y Auriculoterapia.

Seminarios de Formación Continuada.

Talleres con pacientes reales.

Videoconferencias con escuelas internacionales.





Nuestro programa de estudios:

Leales a la naturaleza de la Medicina Tradicional China, hemos intentado realizar un programa de estudios que abarque y contenga la esencia de estos milenarios conocimientos tanto en los conceptos de la filosofía médica tradicional china como en la práctica de ellos.

Así mismo, hemos querido ser fieles a la sabiduría original, aquella que semilla a semilla, raíz a raíz, planta a planta..., sembró, cultivó y recolectó conocimientos fitoterapéuticos que, a día de hoy, siguen siendo efectivos a través de sus Fórmulas Magistrales.

¡OS PASAMOS EL TESTIGO!



La formación que realizamos consta de:

- 4 años docentes de 9 seminarios por curso.
- Se realizarán mediante seminarios presenciales mensuales de 14 horas repartidas:

- Sábado: de 09:00 a 14:00 y de 16:00 a 20:00.
- Domingo: de 9:00 a 14:00.



Primer curso:

- Historia de la medicina china.
- Teoría básica de la medicina china (Yin, Yang, Zang-Fu, cinco elementos, Qi, Xue, teoría de meridianos, etiología y fisiopatología).
- Diagnóstico (observación, palpación, escuchar, anamnesis, oler).
- Diferenciación de Síndromes.
- Diferenciación de Síndromes por “PULSOS”.
- Diferenciación de Síndromes por “LENGUA”.
- Anatomía I.

Segundo curso:

- Fitoterapia Oriental.
- Prescripción Oriental.
- Dietética y Nutrición según Síndromes en Medicina Tradicional China.
- Auriculoterapia.
 1. Fundamentos de la Auriculoterapia.
 2. Prácticas Auriculares.
 3. Casos clínicos.
- Anatomía II.
- Programa de introducción Tuina.

SEMINARIO I

- Introducción histórica
- Maniobras y descripción
- Descripción y tratamiento mediante tuina y digitopuntura de las siguientes patologías:

1. Cervicoartrosis
2. Cervicalgia por afección medular
3. Cervicobraquialgia
4. Cervicalgia por afección de la arteria vertebral
5. Tortícolis
6. Síndrome del desfiladero torácico
7. Dorsalgia de origen cervical
8. Síndrome de la articulación dorsal
9. Esguince toracocostal
10. Espondiartritis lumbar
11. Esguince lumbar agudo
12. Lumbalgia crítica

SEMINARIO II

Descripción y tratamiento mediante tuina y digitopuntura de las siguientes patologías:

13. Hernia discal lumbar
14. Bursitis subdeltoidea
15. Periartritis escapulohumeral
16. Tenosinovitis biceps porción larga
17. Tenosinovitis biceps porción corta
18. Tendinitis supraespinoso
19. Epicondilitis lateral
20. Epicondilitis medial
21. Bursitis olecraneana
22. Síndrome túnel carpiano
23. Tenosinovitis de Dequervain
24. Esguince de muñeca
25. Separación articulación radiocubital distal
26. Coxartrosis
27. Bursitis pretrocanterea
28. Síndrome piramidal
29. Bursitis rotuliana
30. Esguince ligamento colateral medial
31. Esguince ligamento colateral lateral
32. Meniscopatías
33. Artrosis de rodilla
34. Esguince de tobillo
35. Dolor calcáneo



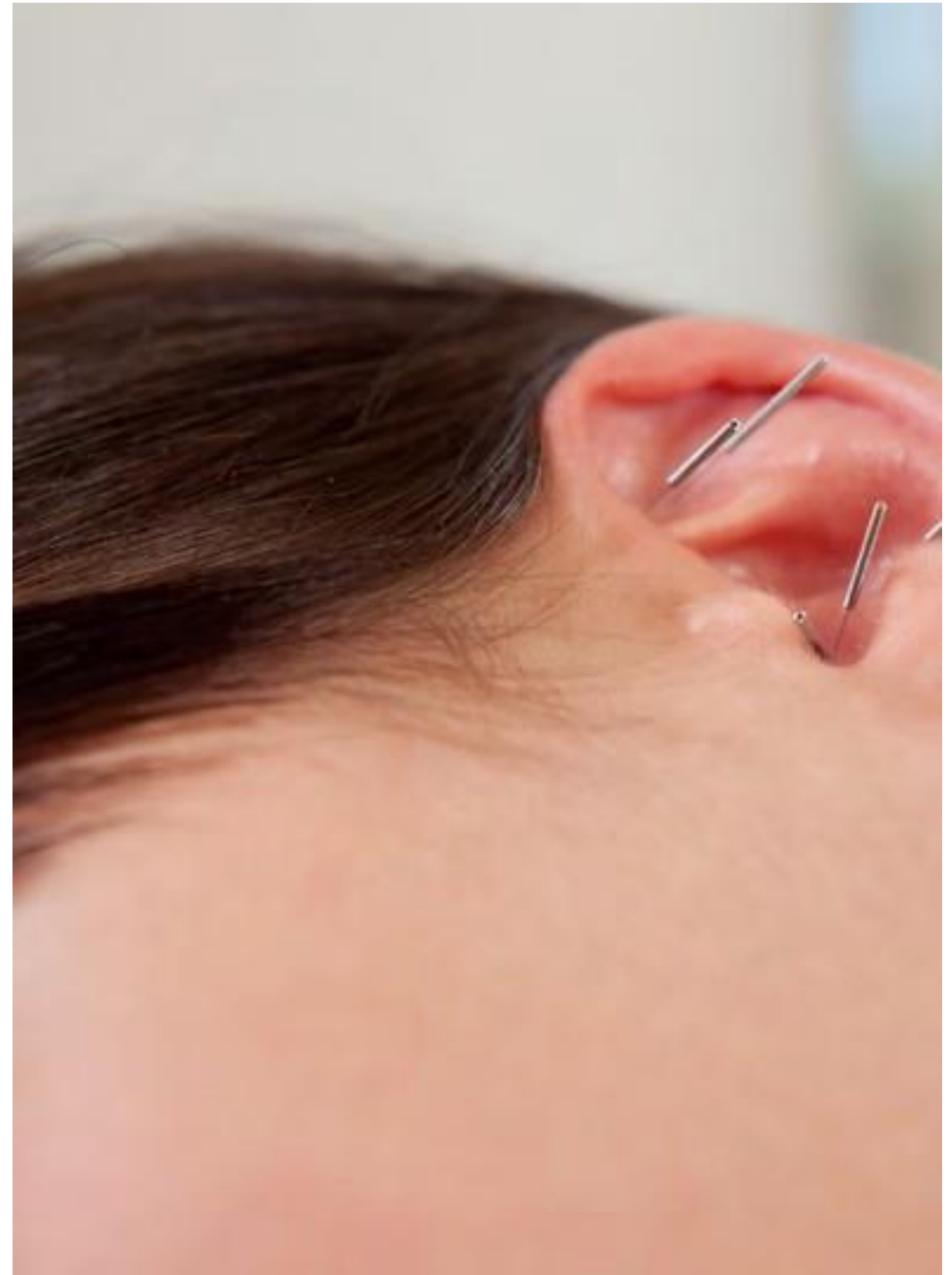
tercer curso:

- Origen de los puntos de acupuntura.
 1. Periodo de los puntos no determinados.
 2. Periodo de los puntos determinados y nombrados.
 3. Periodo de clasificación sistemática.
- Acción de los puntos acupunturales.
 1. El dolor (acción local, acción distal, acción neuroendocrina).
 2. La inflamación (inhibición de sustancias que producen inflamación y estimulación del hipotálamo).
- Puntos acupunturales. Características.
 1. Puntos de los meridianos principales.
 2. Puntos fuera de meridiano.
 - a) Puntos curiosos (P.C.).
 - b) Puntos Ashi.
 - c) Puntos nuevos (P.N.)
 - d) Puntos extraordinarios o puntos extra (P.E.)
- Principios de combinación de puntos acupunturales.
- Dinámica del sistema de meridianos.
- Equilibrio de los puntos acupunturales.
 1. Superior e inferior.
 2. Distales y locales.
 3. Izquierda y derecha.
 4. Yin y Yang.
 5. Anterior y posterior.
- Localización de los puntos acupunturales.
 1. Tabla para medición proporcional.
 2. Anatomía de las medidas proporcionales.
- Aplicación de los puntos acupunturales “Específicos”.
- Distribución y campo de acción de los puntos acupunturales.
 1. Según la topografía de los meridianos.
 2. Según la topografía anatómica.
 - a) Cabeza y cuello.
 - b) Tórax y abdomen.
 - c) Hombro y espalda.
 - d) Cara lateral del tronco.
 - e) Miembro superior.
 - f) Miembro inferior.
- Sistema de meridianos y colaterales.
- Funciones principales.
 1. Transporte de Qi y Xue.
 2. Conductividad.
 3. Resistencia a invasión de factores patógenos.
 4. Interrelación fisiológica.
 5. Relación diagnóstico y tratamiento.
- Meridianos Yang de pie.
- Meridianos Yin de pie.
- Los doce meridianos principales. Meridianos del pie.
- Meridianos Yin de mano.
- Meridianos Yang de mano.
- Los 12 meridianos principales. Meridiano de mano.
- Flujo cíclico del Qi.
- Distribución de meridianos en el tronco. Meridianos de la mano. Meridianos del pie.
- Distribución de meridianos en la cabeza. Meridianos de la mano. Meridianos del pie.
- Distribución de meridianos en la cabeza y tronco de Du Mai y Ren Mai.
- Significado de los puntos de acupuntura de los 14 meridianos principales.
 1. Durante la Teoría y Fundamentos de la Acupuntura se harán prácticas acupunturales.
 2. Teoría y prácticas de la “Aguja Caliente”.
 3. Teoría y prácticas de la “Moxibustión”.
 4. Teoría y prácticas de las “Ventosas Chinas”.
 5. Teoría y Fundamentos del “Martillo de 7 puntas”.
 6. Teoría y prácticas de la “Aguja Caliente”.



Cuarto curso:

- Medicina Interna.
- Especialidades.
 1. Traumatología.
 2. Ginecología.
 3. Pediatría.
 4. Síndrome Bi.
 5. Neurología.
 6. Dermatología.
- Además de las prácticas de Acupuntura realizadas a lo largo del tercer curso de nuestro programa docente, podrás optar a:
 1. Hacer prácticas en nuestra Clínica Escuela “Medicina y Salud Natural” y clínicas asociadas trabajando con pacientes reales.
 2. Participar en los trabajos de Investigación en M.T.C. que nuestra escuela ofrece.
 3. Realizar seminarios de Formación Continuada y Especialización en Medicina Interna y/o Especialidades.





MODALIDADES DE ESTUDIO MODALIDAD PRESENCIAL



- **DESARROLLA TUS CONOCIMIENTOS CON NUESTROS SEMINARIOS DE FORMACIÓN CONTINUADA, TALLERES Y JORNADAS DE PUERTAS ABIERTAS.**
- **SEMINARIOS DE FORMACIÓN CONTINUADA:**
 1. **DIABETES Y ÚLCERAS DIABÉTICAS EN MEDICINA TRADICIONAL CHINA.**
(Impartido por Florentina Martínez García, autora del libro del mismo nombre).
 2. **ONCOLOGÍA EN M.T.C.**
 3. **DIAGNÓSTICO Y DIFERENCIACIÓN DE SÍNDROMES.**
 4. **DIAGNÓSTICO POR OBSERVACIÓN DE LENGUA Y PULSOS.**
- **COMPLEMENTA Y GUÍA TUS CONOCIMIENTOS HACIA UNA MEDICINA INTEGRATIVA QUE INCLUYE SEMINARIOS DE:**
 1. **INTRODUCCIÓN AL DRENAJE LINFÁTICO MANUAL.**
 2. **REFLEXOLOGÍA PODAL.**
 3. **AROMATERAPIA.**
 4. **FLORES DE BACH.**
 5. **FITOTERAPIA OCCIDENTAL APLICADA A SÍNDROMES DE M.T.C.**

CUR- SO 2018



RECURSOS DIDACTICOS

PRÁCTICAS CLÍNICAS

PROFESORADO

CONTACTO

El **material docente utilizado** en los estudios de Medicina Tradicional China y en los seminarios de Formación Continuada **se da a nuestros alumnos de forma gratuita.**

Somos la **ÚNICA ESCUELA EN ESPAÑA** que dedica **TODO UN CURSO DOCENTE** al **CONOCIMIENTO** y **PRÁCTICA** de la **ACUPUNTURA**, así como de **Moxibustión, Ventosas Chinas, Martillo de 7 Puntas, Electroacupuntura, Tui Na, Auriculoterapia.** En nuestros **Talleres** seguimos realizando prácticas de Diagnóstico por Pulsos, Diagnóstico por Lengua, Auriculoterapia, etc. En nuestras “Jornadas de Puertas Abiertas” atendemos a pacientes reales de forma gratuita ayudándoles, de esta forma a recuperar la salud, su bienestar psicológico y su equilibrio emocional.

¿Quieres formar parte de nuestro equipo?

Todo el equipo docente del Instituto Europeo de M.T.C. Shen Hai ha sido reconocido internacionalmente y colabora con escuelas de otros Continentes y países como Argentina, Brasil, Nicaragua y Chile.

Web site: www.escuelamtc.com
eMail: info@escuelamtc.com
Teléfonos: 868.097.599 y 628.412.821